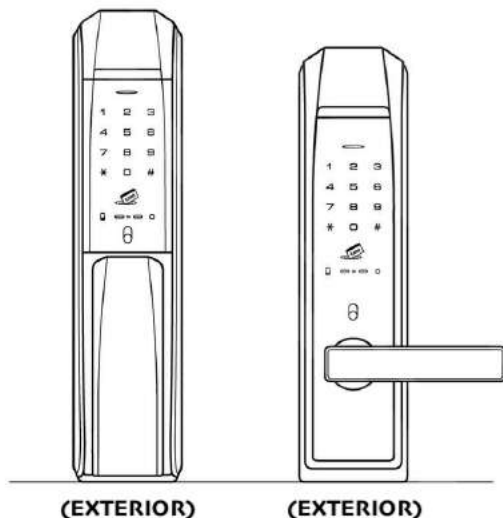


New Standard of Smart Digital Doorlock

Digital Door Lock User Manual



Made in KOREA



PRECAUCIÓN

- ⚡ Para recibir la garantía por completo, por favor, no haga ningún daño físico.
- ⚡ En caso de que sea el daño físico, aunque su periodo de garantía este vigente, tendrá un costo.

Distribuidor: HIONE+



Función de apertura con PIN, tarjeta
Se puede usar su PIN y tarjeta registrada para la apertura de su puerta.



Función de contra incendio
En caso de incendio, el sensor detectará la temperatura (65 ± 10) y se abrirá automáticamente.



Función de doble autenticación
Para la mayor seguridad, puede ingresar a su hogar ingresando PIN + huella o PIN + tarjeta.



Conexión al sistema home network (Opcional)
Se puede manipular su hogar vía control de remoto o por aplicación.

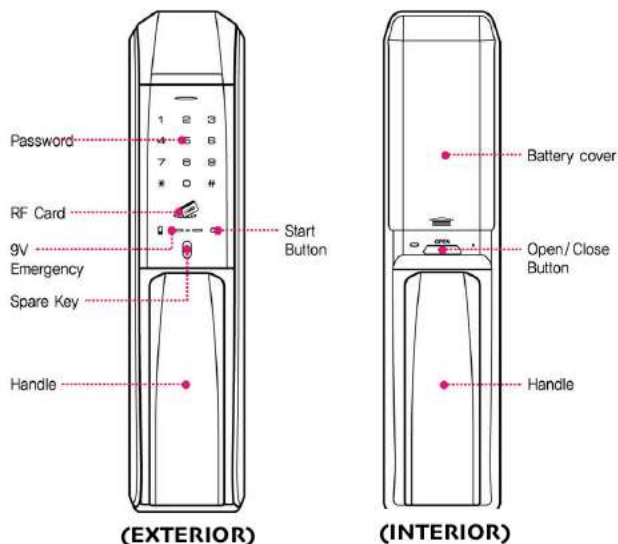


Función de alarma de anti-roboto
Si la contraseña incorrecta fue introducida mas de 5 veces (huella no registrada fue introducida 10 veces) toda la funcionalidad dejará de servir durante 30 segundos, y sonará el alarma.



Función de auto diagnóstico
La cerradura digital, detectará algún fallo o cuando la batería está por descargarse y notificará con un sonido.

Asegúrese de no limpiar la cerradura digital con algún líquido, esto puede causar el daño al circuito electrónico.



(EXTERIOR)

(INTERIOR)

2. Precauciones

Por favor, lea cuidadosamente las precauciones para su seguridad!



PRECAUCIÓN

No debes de desarmar el producto

- El producto digital está ensamblado complicadamente por dentro
- Al desarmar puede causar algún daño al producto, es bajo su responsabilidad.



PRECAUCIÓN

Está Prohibido limpiarlo con agua

- Está prohibido limpiarlo con agua, ya que puede interrumpir algún circuito electrónico.
- Es recomendado realizar la limpieza con una toalla seca.

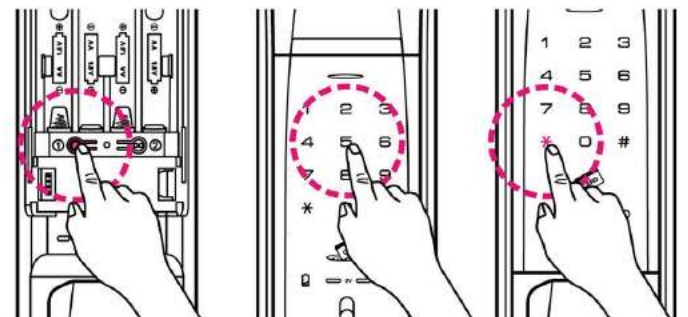


PRECAUCIÓN

Las medidas de la descarga de batería son las siguientes:

- El periodo de uso de la batería es máximo 1 año (Basado en uso diario de 6 veces)
- Coloque 4-8 baterías de 1.5v AA (Las baterías recargables no son aptos)
- En caso de descarga de batería, es posible de abrir la puerta acercando la batería de 9V en el terminal que se encuentra en la parte exterior.

1. Registro de contraseña



- 1 Manteniendo la puerta abierta, destape y presione botón izquierdo. ①
- 2 Introduzca la contraseña deseada. (4 ~ 12 dígitos)
- 3 Presione "*" para completar el registro.

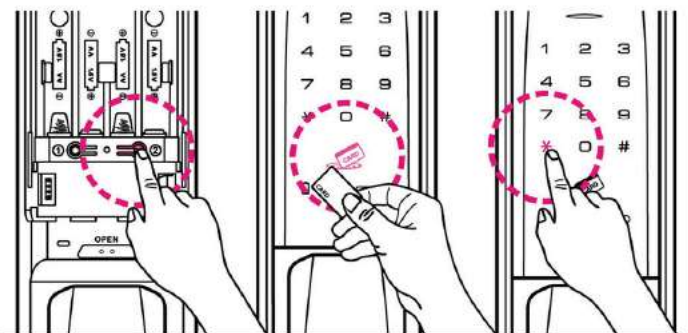
Asegúrese de mantener la puerta abierta durante el registro.



PRECAUCIÓN

1. Cuando registra la contraseña por primera vez o desea cambiarla, puede que la puerta se cierre por error, por favor asegúrese de dejar la puerta abierta y tenga lista la llave de emergencia contigo.
2. Para la contraseña, ingrese 4-12 dígitos, sin contar "*" y "#"
3. Cuando una nueva contraseña se registra, las anteriores serán eliminadas.
4. Todos los productos, cuando son entregados, su contraseña de fabrica esta configurada como 1, 2, 3, 4 o 1, 2, 3, 4, 5, 6, 7, 8, 9, 0
5. No tomamos la responsabilidad por el daño causado por el intento de

2. Registro de tarjeta



- 1 Destape y presione el botón derecho.
- 2 Acerque la tarjeta al sensor (Max.50 tarjetas.)
- 3 Presione "*" para completar el registro.

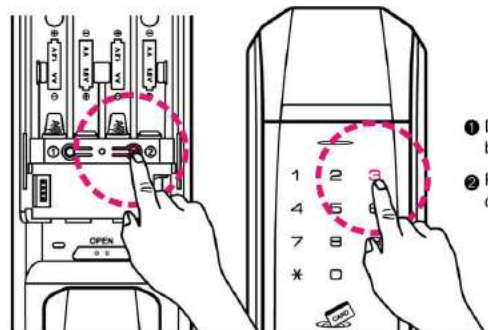


PRECAUCIÓN

Para su seguridad, le recomendamos registrar y exclusivamente usar las tarjetas proporcionado por HIONE+. La compañía no se hará responsable por algún daño causado por registrar otro tipo de tarjeta. El registro de nueva tarjeta no borrará las tarjetas anteriores, en caso de que pierda la tarjeta, asegúrese de borrar el registro de la tarjeta perdida.

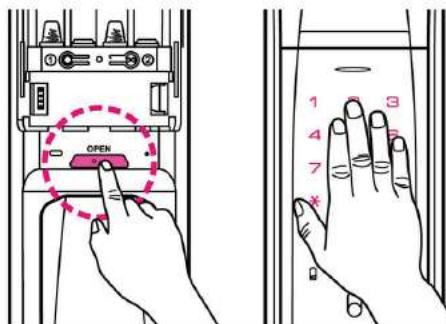
3. Como configurar

3. Eliminar todas las tarjetas registradas



- 1 Destape y presione el botón derecho.
- 2 Presione el número "3" durante 3 segundos o más.

6. Cerrar la puerta manualmente



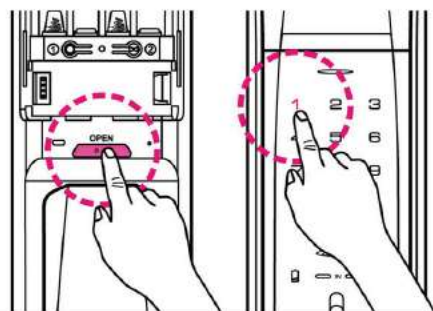
Cerrar la puerta desde adentro

Presione el botón "LOCK"

Cerrar la puerta desde afuera

Coloque su mano en la pantalla.

4. Configuración de Auto Lock / Manual Lock



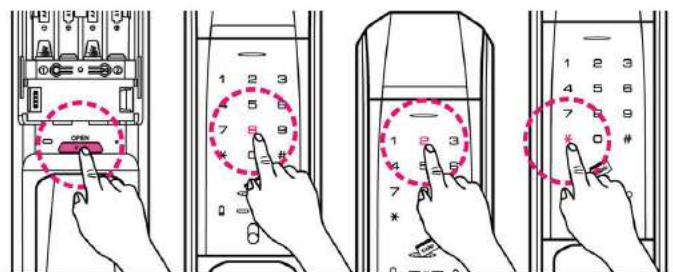
Configuración de Auto Lock

Manteniendo la puerta abierta, presione el botón "LOCK" durante 3 segundos y presione el número "1" para activar. sonará 3 beep.

Configuración de Manual Lock

Manteniendo la puerta abierta, presione el botón "LOCK" durante 3 segundos y presione el número "1" para desactivar. sonará 1 beep.

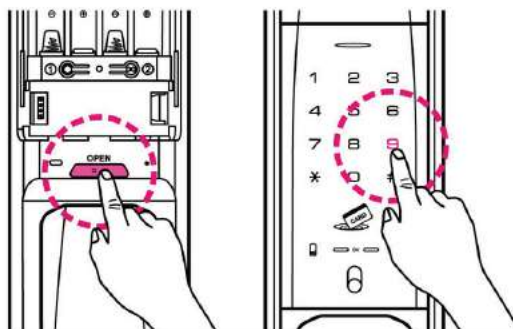
5. Configuración del tiempo de Auto Lock



Configuración del tiempo de Auto Lock

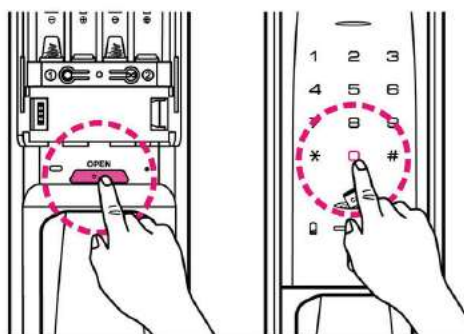
Manteniendo la puerta abierta, presione el botón "LOCK" durante 3 segundos y presione el número "8" y presione el tiempo deseado entre (1 ~ 8) segundos y para finalizar presione "*".

7. Configuración del volumen



- 1 Presione el botón "LOCK" durante 3 segundos.
- 2 Presione el número "9" para subir o bajar el volumen.
- 3 Presione el número "9" hasta llegar al tono que le guste y presione "*".

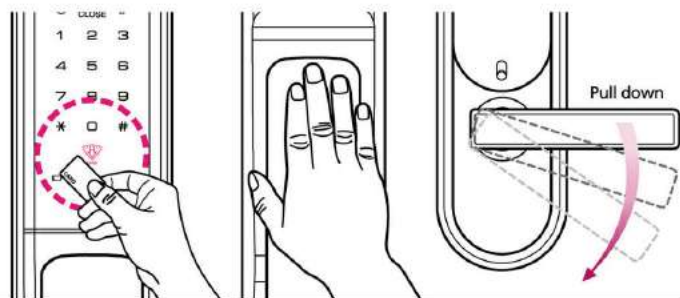
8. Configuración de modo silencio



- 1 Presione el botón OPEN/ CLOSE durante 3 segundos.
- 2 Presione el número "0" para activar o desactivar.

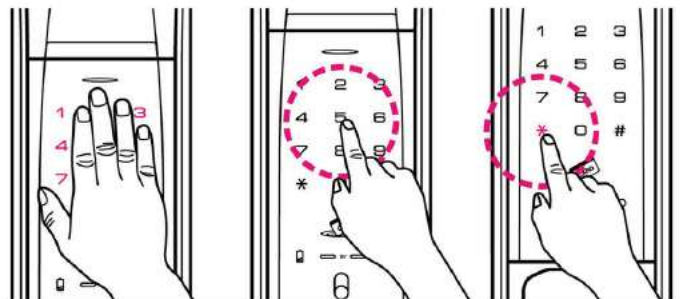
3. Como configurar

9. Como abrir la puerta



Abrir la puerta desde afuera con tarjeta

Coloque la tarjeta registrada al sensor.

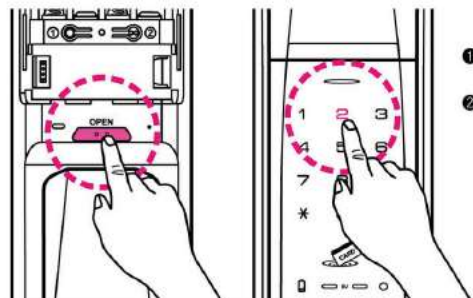


Abrir la puerta desde afuera con la contraseña registrada

Ponga su mano en la pantalla o presione el botón "INICIO" para prender la pantalla. Introduzca la contraseña registrada y presione "*" "

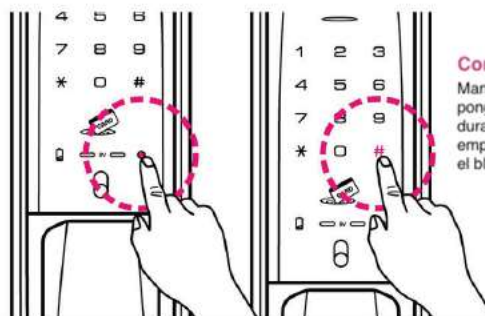
En caso de que introducir la contraseña incorrecta 3 veces empezará a sonar el alarma y dejará de funcionar durante 30 segundos.

10. Configuración de número imaginario



- 1 Presione el botón OPEN/ CLOSE durante 3 segundos.
- 2 Presione el número " 2 ".

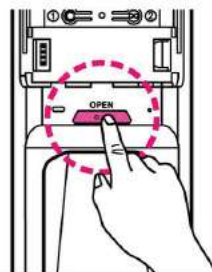
11. Función de forzar el bloqueo



Configuración externo

Manteniendo la puerta cerrada, ponga su mano en la pantalla durante 3 segundos, LED empezará a parpadear y el bloqueo forzado se activará.

- El botón "LOCK" no funcionará cuando el bloqueo forzado externo está activado.
- Para abrir la puerta, use su contraseña o tarjeta registrada.



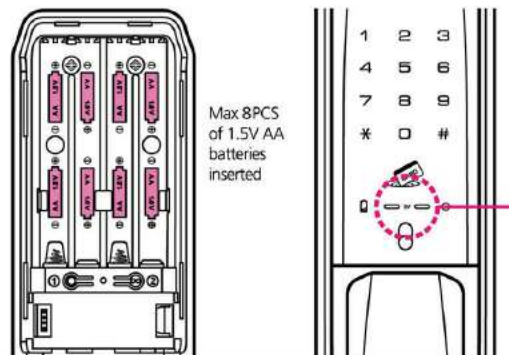
Configuración interno

Cuando todos los miembros de la familia este en la casa cuando se encuentre solo en su casa, esta función desactivará totalmente la cerradura por exterior.

Para activar, mientras dejando la puerta cerrada, presione el botón "LOCK" durante 3 segundos o hasta que suene.

Para desactivar, presione de nuevo el botón "LOCK" durante 3 segundos o hasta que suene, o abriendo la puerta.

12. Cambio de baterías



1. Duración de batería: 6 - 12 meses, 5 veces de uso/día
2. Alarma de batería baja: Cuando el alarma suena, destape y cambie todas las baterías de una vez y no mezcle entre nueva y usada.
3. Descarga total de batería: Cuando la batería este descargada por completo, coloque la batería de 9V en el terminal.

4. Quick Manual

1. Como cambiar de cierre automático a manual.

Presione el botón OPEN/CLOSE durante 3 segundos o mas + el número " 1 "

2. Como activar/desactivar el número imaginario. (Opcional)

Presione el botón OPEN/CLOSE durante 3 segundos o mas + el número " 2 "

3. Como registrar 5 contraseñas diferentes para 5 usuarios. (Opcional)

Presione el botón OPEN/CLOSE durante 3 segundos o mas + el número " 3 "

4. Como eliminar el modulo de remoto

5. Como activar/desactivar el modo automático de tarjeta. (Opcional)

Presione el botón OPEN/CLOSE durante 3 segundos o mas + el número " 5 "

6. Como activar/desactivar el botón OPEN/CLOSE (Opcional)

Presione el botón OPEN/CLOSE durante 3 segundos o mas + el número " 6 "

7. Como configurar doble autenticación

Presione el botón OPEN/CLOSE durante 3 segundos o mas + el número " 7 "

8. Como configurar el tiempo de auto cierre

Presione el botón OPEN/CLOSE durante 3 segundos o mas + el número " 8 " + segundos

9. Como configurar el volumen

Presione el botón OPEN/CLOSE durante 3 segundos o mas + el número " 9 "

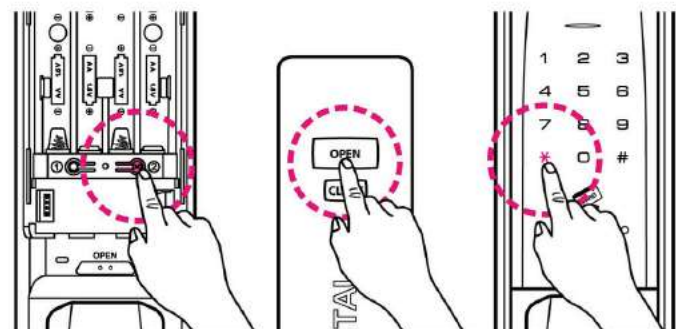
10. Como activar/desactivar modo silencio

Presione el botón OPEN/CLOSE durante 3 segundos o mas + el número " 0 "

11. Como eliminar las tarjetas

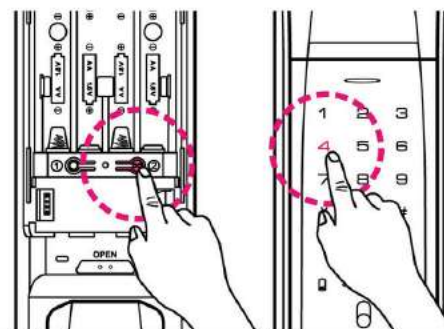
Presione el botón 2 + el número " 3 " durante 2 segundos o mas

13. Registro del modulo de remoto (Opcional)



- 1 Manteniendo la puerta abierta, destape y presione el botón derecho. ②
- 2 Números 1, 2, 3, 7, 8, 9 se encenderán. ③ Presione el número " 2 "
- 4 Presione el botón "OPEN/CLOSE" del control de remoto al mismo tiempo.
- 5 Presione ② para terminar el registro.

14. Eliminar el modulo de remoto



- 1 Destape y presione el botón derecho.
- 2 Presione el número " 4 " para desactivar.

6. Características del Producto

**Función de apertura con PIN, tarjeta**

Se puede usar su PIN y tarjeta registrada para la apertura de su puerta.

**Todas las funciones se facilitó con one-touch**

Todas las acciones convirtieron simples con one-touch.

**Función de auto lock**

La puerta se cerrará sola, cuando el detecte el sensor.

**Función de auto diagnóstico**

La cerradura digital, detectará algún fallo o cuando la batería está por descargarse y notificará con un sonido.

**Configuración del tiempo de cierre automático**

Es posible configurar el tiempo de cierre automático (1 ~ 8 seg)

**Función de doble autenticación**

Para la mayor seguridad, puede ingresar a su hogar ingresando PIN + huella o PIN + tarjeta.

**Control de remoto y aplicación (Opcional)**

Se puede manipular su hogar vía control de remoto o por la aplicación.

**Número máximo de tarjeta registrada**

Se puede registrar hasta 50 tarjetas.

**Configuración de modo silencio**

Es posible activar el modo silencio, en caso de que no quiera despertar alguien por la noche.

**Función de contra incendio**

En caso de incendio, el sensor detectará la temperatura (65 ±10) y se abrirá automáticamente.

**Función de número imaginario**

Presione cualquier número antes de ingresar la contraseña correcta y presione.

**Botón de luces**

La pantalla se encenderá para facilitar el uso en la oscuridad.

Tipo de daño		Reembolso	
		Con Garantía	Sin Garantía
Uso Normal	En caso de que ocurra el problema dentro de 12 meses	Gratis	Costo Extra
	En caso de que ocurra el mismo error (2)	Gratis	Costo Extra
	En caso de que ocurra el mismo error (3)	Cambio total	Costo Extra
	En caso de que no haya componente.	Cambio total	Cambio total
Uso Malo	En caso de que nos pida el servicio por el mal uso de parte de cliente.	Costo Extra	Costo Extra
	Para cambiar partes, por el mal uso.	Costo Extra	Costo Extra
	Algún fallo o daño por el mal uso	Costo Extra	Costo Extra
	Daño por 3ra persona.	Costo Extra	Costo Extra
	Daño físico provocado por el cliente.	Costo Extra	Costo Extra
	Perdida de llave física, tarjeta.	Costo Extra	Costo Extra
Daño hecho por desastres naturales o incendio		Costo Extra	Costo Extra

TARJETA DE GARANTÍA

Le agradecemos mucho por su preferencia en nuestro producto. La fecha de inicio de garantía empezará desde la fecha de instalación.

Nombre Celular Modelo Número de serie Plazo Dirección Instalador Celular Firma