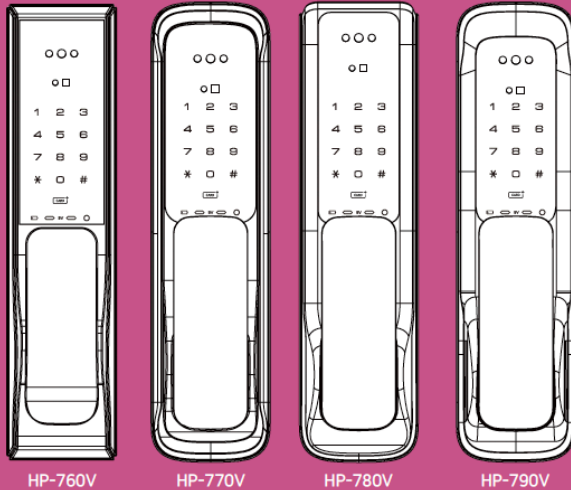


Face-Recognition Push-Pull

- Opening Method : 3-Way
- Password + Card + Face-Recognition + Manual Key(Optional)



Intelligent Digital Door Lock System  
with Cognitive Technology

# Digital Door Lock User Manual

# HIONE+



**Conexión al sistema home network (Opcional)**

Se puede manipular su hogar vía control de remoto o por aplicación.



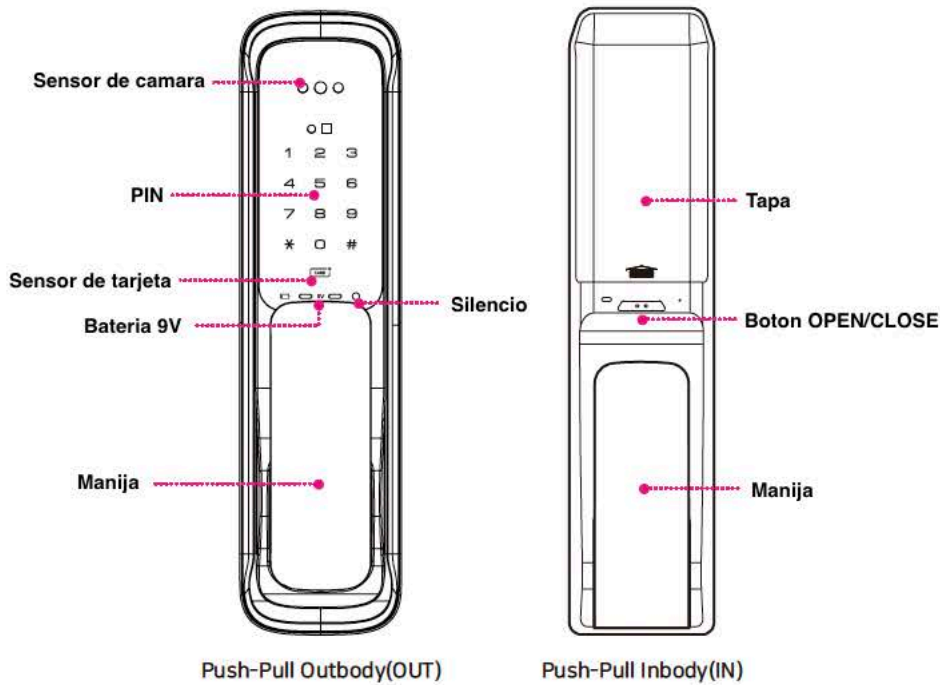
**Función de alarma de anti-robo**

Si la contraseña incorrecta fue introducida mas de 5 veces (huella no registrada fue introducida 10 veces) toda la funcionalidad dejará de servir durante 30 segundos, y sonará el alarma.



**Función de auto diagnóstico**

La cerradura digital, detectará algún fallo o cuando la batería está por descargarse y notificará con un sonido.



## 2. PRECAUCION

Por favor, lea cuidadosamente las precauciones para su seguridad!

**PRECAUCIÓN**

**No debes de desarmar el producto**

- El producto digital está ensamblado complicadamente por dentro
- Al desarmar puede causar algún daño al producto, es bajo su responsabilidad.

**PRECAUCIÓN**

**Está Prohibido limpiarlo con agua**

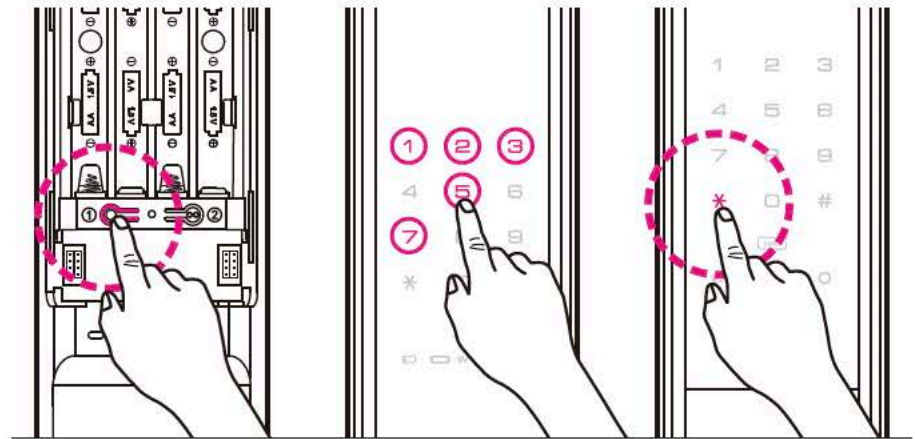
- Está prohibido limpiarlo con agua, ya que puede interrumpir algún circuito electrónico.
- Es recomendado realizar la limpieza con una toalla seca.

**PRECAUCIÓN**

**Las medidas de la descarga de batería son las siguientes:**

- El periodo de uso de la batería es máximo 1 año (Basado en uso diario de 6 veces)
- Coloque 4-8 baterías de 1.5v AA (Las baterías recargables no son aptos)
- En caso de descarga de batería, es posible de abrir la puerta acercando la batería de 9V en el terminal que se encuentra en la parte exterior.

## 1. Registro de contraseña



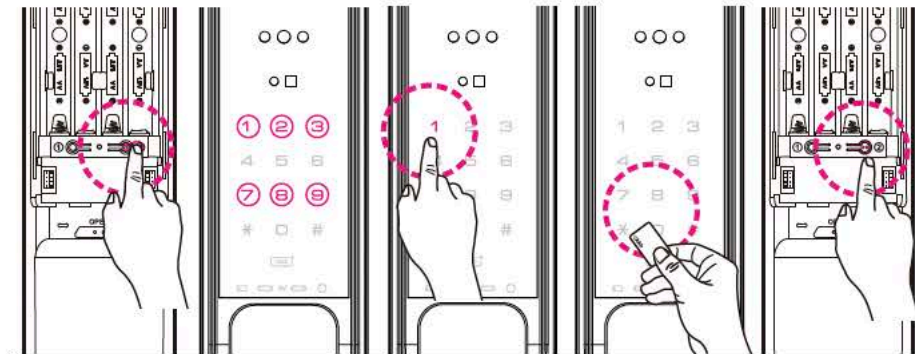
- Manteniendo la puerta abierta, destape y presione botón izquierdo. ①
- Introduzca la contraseña deseada. (4 ~ 12 dígitos)
- Presione "\*" para completar el registro.

Asegúrese de mantener la puerta abierta durante el registro.

**PRECAUCIÓN**

1. Cuando registra la contraseña por primera vez o desea cambiarla, puede que la puerta se cierre por error, por favor asegúrese de dejar la puerta abierta y tenga lista la llave de emergencia contigo.
2. Para la contraseña, ingrese 4-12 dígitos, sin contar "\*" y "#"
3. Cuando una nueva contraseña se registra, las anteriores serán eliminadas.
4. Todos los productos, cuando son entregados, su contraseña de fabrica esta configurada como 1, 2, 3,4 o 1, 2, 3, 4, 5, 6, 7, 8, 9, 0
5. No tomamos la responsabilidad por el daño causado por el intento de

## 2. Registro de tarjeta

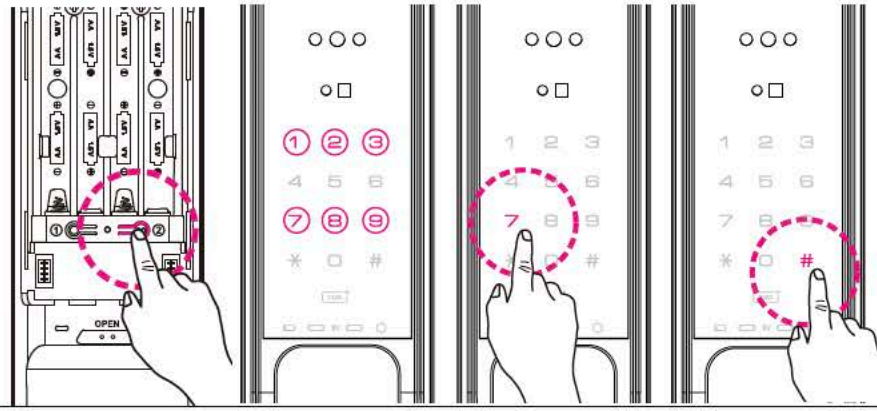


- Manteniendo la puerta abierta, destape y presione botón derecho. ②
- Los números 1, 3, 7, 8, 9 se encenderán.
- Presionamos el número "1"
- Acercamos la tarjeta al lector de tarjeta (Max. 50 Tarjetas)
- Presionamos el botón derecho ② para completar el registro.



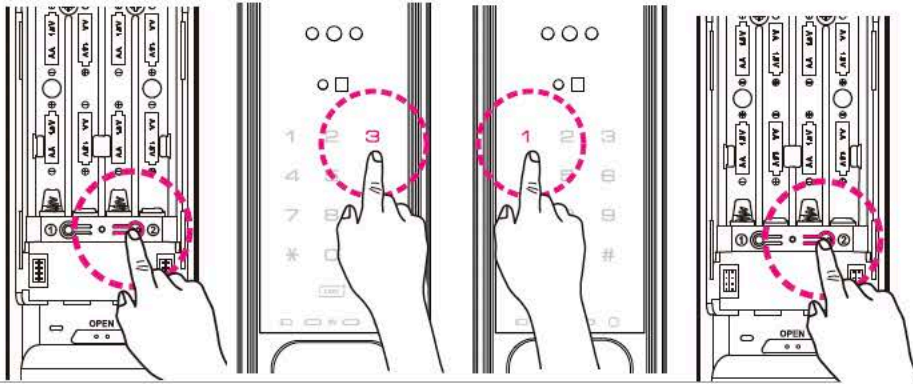
## 3. COMO CONFIGURAR

### 3. Eliminar las tarjetas registradas



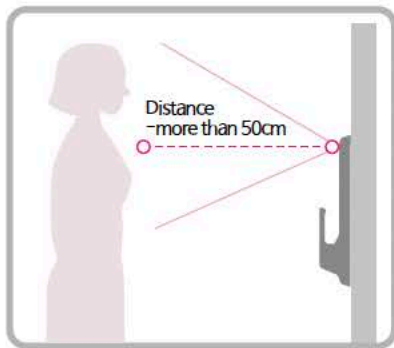
- 1 Manteniendo la puerta abierta, destape y presione botón derecho. ②
- 2 Los números 1, 3, 7, 8, 9 se encenderán.
- 3 Presionamos el número "7"
- 4 Presionamos "\*" durante 3 segundos o más.

### 4. Registro de cara



- 1 Manteniendo la puerta abierta, destape y presione botón derecho. ②
- 2 Los números 1, 3, 7, 8, 9 se encenderán.
- 3 Presionamos el número "3"
- 4 Presionamos el número "1"
- 5 Presionamos el botón derecho ② para completar el registro.

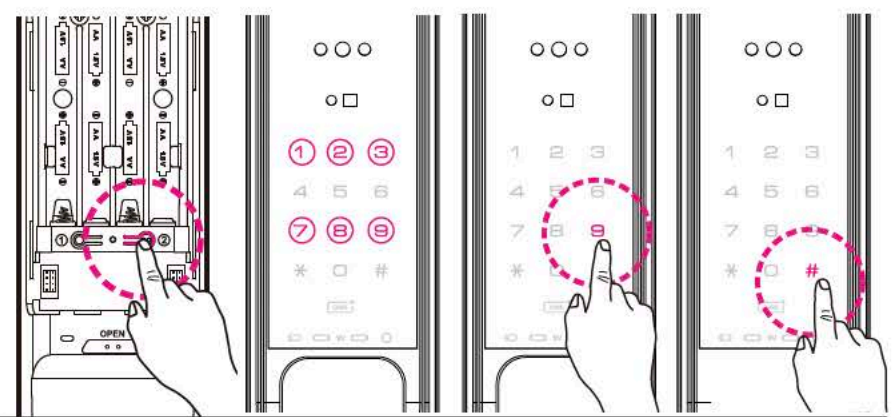
### Tip para el reconocimiento facial



-Mantenga la distancia de 40 a 80cm de la cerradura a la hora de registrar la cara.

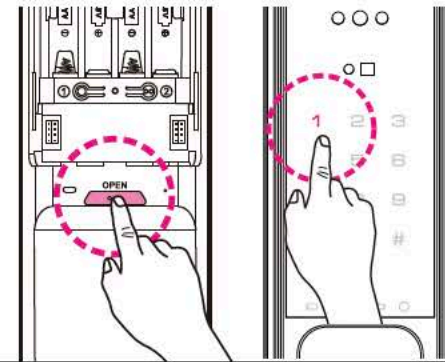
-Si su estatura es mayor a 1.90m, incline su cabeza un poco hacia abajo para el reconocimiento facial.

### 5. Eliminar todas las caras registradas



- 1 Manteniendo la puerta abierta, destape y presione botón derecho. ②
- 2 Los números 1, 3, 7, 8, 9 se encenderán.
- 3 Presionamos el número "9"
- 4 Presionamos "\*" durante 3 segundos o más.

### 6. Activar/Desactivar el bloqueo automático



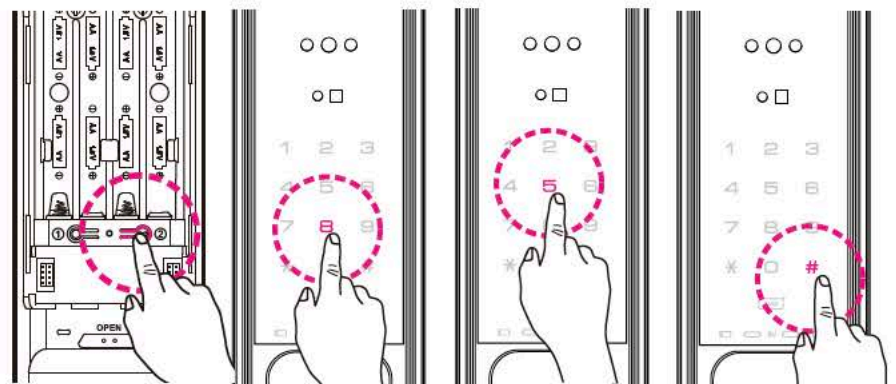
#### Configuración de Auto Lock

Manteniendo la puerta abierta, presione el botón "LOCK" durante 3 segundos y presione el número "1" para activar. sonará 3 beep.

#### Configuración de Manual Lock

Manteniendo la puerta abierta, presione el botón "LOCK" durante 3 segundos y presione el número "1" para desactivar. sonará 1 beep.

### 7. Tiempo de bloqueo automático



#### Configuración del tiempo de Auto Lock

Manteniendo la puerta abierta, presione el botón "LOCK" durante 3 segundos y presione el número "8" y presione el tiempo deseado entre (1 ~ 8) segundos y para finalizar presione "\*".